



# UTOWA

## 第2回フォトコンテスト 結果発表

UTOWA MAKEUP PHOTO CONTEST

### たくさんのご応募 ありがとうございました

今回、第2回目となるフォトコンテストに多数ご応募頂きましてありがとうございました  
皆様の貴重なお時間と多大なご協力を頂きましたこと、心より御礼申し上げます

ご応募頂きました作品は、厳正な審査の結果、  
最優秀賞の方1名様、優秀賞の方1名様、特別賞の方2名様が決定いたしました  
入賞されました皆様へは、12月内に賞品の発送を予定しております

略儀ながら書中をもちまして、御礼申し上げます

また、各コンテストの受賞作品は、弊社ホームページ内または、下記に掲載しております

### UTOWA ホームページ結果発表

<http://www.utowa.co.jp>

### SNS結果発表



[www.facebook.com/utowa](http://www.facebook.com/utowa)

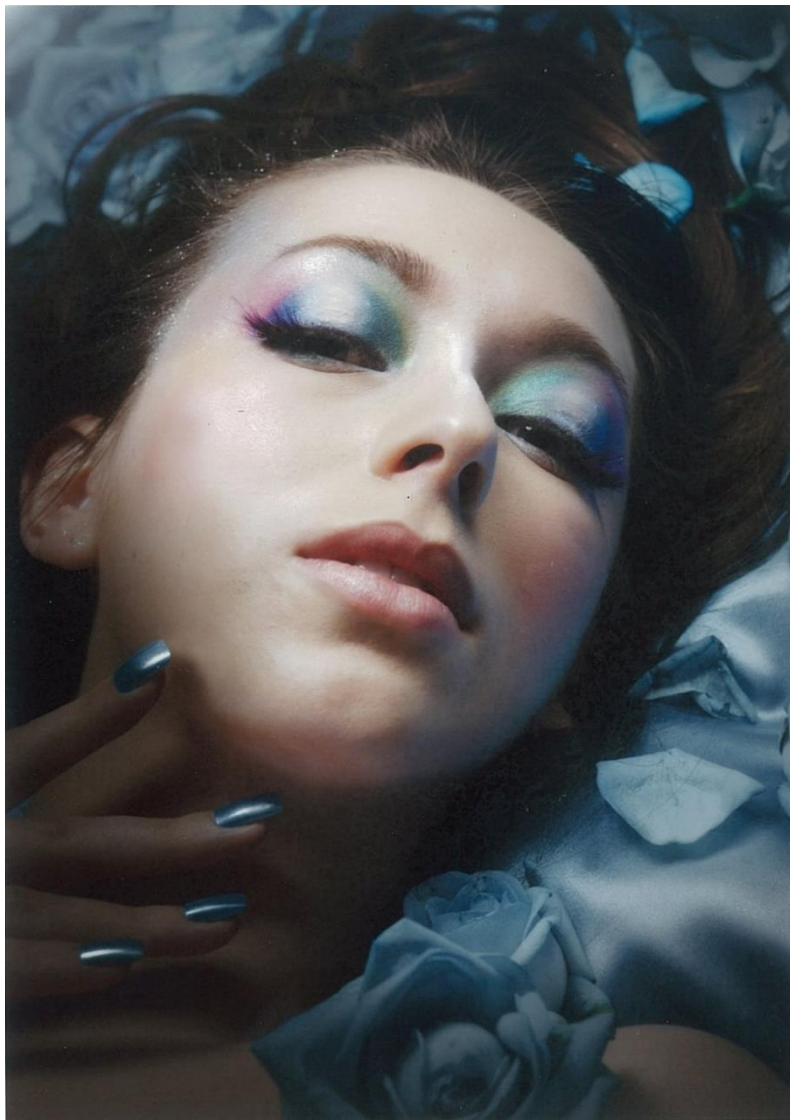


[utowa\\_official](https://www.instagram.com/utowa_official)

今後もより充実したコンテストへと発展いたすよう努めて参りますので、  
来年度以降も奮って応募いただければ幸いです

# Highest Award

# — 最優秀賞 —



## CONCEPT

ゴッホの睡蓮や星の輝く夜空のごとく、光や色という1つ1つの汚れのない  
純粋な輝きや色味の美を集めることによって粹美を表現しました。

## USED UTOWA PRODUCTS

- BASE NBRクリームファンデーション (764) ・スティックフェイスカラー (BE300) ・フェイスパウダー (ルーセント)  
ドゥラローズ パフュームドパーリイパウダー
- EYE アイカラーヴェール (スターライトシルバー) ・リキッドアイライナーベーシック (ブラック) ・セパレートカールマスカラ  
プロフェッショナルメイクアップカラー (PYE01 ・ PPK01 ・ PBL01 ・ PBL02 ・ PGR01)  
メカニカルアイブロウペンシル (アッシュブラウン)  
アイブロウカラーコンパクト (アンバーブラウン)
- LIP リキッドリップカラー (RD566)
- BRUSH チークカラー (RD554 ・ OR214)

**Hair&Make Liel 木村旭宏 様**

# UTOWA



## CONCEPT

粹美から連想する究極にひき算されたナチュラルビューティをベースに、Amatory（色欲的な自己中心的な欲求）芯の強い女性像とBeautiful（美）洗練された美しさを融合させてみました。

アイメイク、リップのみに肌なじみの良いオレンジ系のカラーで統一し、ノーズシャドウからアイブロウにかけてパープルをのせて強さを表現してみました。

## USED UTOWA PRODUCTS

- BASE クリーミーコンシーラー ベリーライト・メイクアップベース（シアーピンク）・フルイドファンデーション（386）  
EYE プロフェッショナルメイクアップカラー（POR01・PRD01）・アイカラー（PU837）・チークカラー（WT914）  
リキッドディップアイライナー（BR377）  
LIP リップスティック（BR365S：外 RD565S：内）  
BRUSH チークカラー（WT914）・スティックフェイスカラー（BR360）

**HAIR COLLECTION AN'S NORIO 様**



## CONCEPT

女性の魅力が一層輝くドレススタイル。透明感の中に女性らしい華を。  
刺繍が施された華やかで可愛らしい衣装に合わせたオリジナルコーディネート。

## USED UTOWA PRODUCTS

- BASE グラスマ BBクリーム プラス (01) ・フルイドファンデーション (386) ・OV リッチオイル  
EYE クリームアイカラー (ゴールドニュアンス) ・アイカラー (BR367・OR212) ・プロフェッショナルメイクアップカラー (PBL01)  
アイカラーヴェール (エクリベージュ・トワイライトゴールド)  
LIP リップスティック (WN885S)  
BRUSH クリームチークカラー (RS854) ・チークカラー (PK454・PK414)  
OTHER スティックフェイスカラー (BE300・BR360)

L'la citta

星野 寛美 様

UTOWA



## CONCEPT

暖かな日差しの中春の訪れを感じさせる「すみれの花」にインスパイア。

その姿は小さくか弱くも見えるが、濁りのない明清色の花びらからは、見る者の心を癒し明るくさせる大きな力がある。そんなさわやかで透き通るすみれの花びらを再現。

大自然が作り出したすみれ色は、今の季節一面にやわらかく輝きわたる。

## USED UTOWA PRODUCTS

- BASE   メイクアップベース（シアーピンク）・フルイドファンデーション（386・576）・マットフィニッシングプレストパウダー  
EYE   アイカラー（PK437・GR647・PU837）・クリームアイカラーデュオ（プラチナニュアンス）  
        ペンシルアイライナー（ブラック）・アイブロウカラーコンパクト（アンバーブラウン）・  
        アイブロウペンシル（トフィーブラウン）・セパレートマスカラ  
LIP   リップスティック（PK470S）  
BRUSH チークカラー（PK459・PK414）

**RED.NOSE**

**興梠 宏典 様**

**UTOWA**

SNS結果発表ページ



[www.facebook.com/utowa](https://www.facebook.com/utowa)



[utowa\\_official](https://www.instagram.com/utowa_official)